

Your representation:

etech
components

All Enquiries:

tel: +44 (0)1744 762 929

email: sales@etechcomponents.com

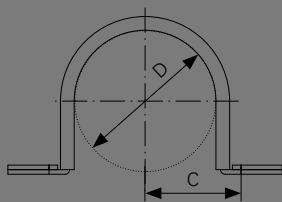
web: www.etechcomponents.com

FIPLOCK[®]

CUSZ

Schelle
Clamp

+120 °C
-50 °C



Material: Galvanisch verzinkter Stahl und EPDM

- Montageschelle für FIPLOCK[®] Wellrohre
- aus galvanisch verzinktem Stahl mit halogenfreier EPDM-Einlage
- mit zwei Befestigungsösen für eine verdrehsichere Montage

Material: Galvanized steel and EPDM

- mounting clamp for FIPLOCK[®] conduits
- made of galvanized steel with free-halogen EPDM inlay
- with two fixation lug for anti-twist application



Artikel-Nr. Part No.	Nennweite Nominal width	Profil Profile	Loch Hole	Dimensionen in mm (nom.) Dimensions in mm (nom.)				Gewicht Weight	VPE PU
schwarz / black	NW	F/C	M	B1	B2	C	D	kg/100 Stk / Pcs	Stk / Pcs
CUSZ-48M6B-EP	48	F/C	2xM6	15,0	19,0	41,5	54,0	2,5	25
CUSZ-56M8B-EP	56	F/C	2xM8	20,0	25,0	48,0	67,0	5,3	25
CUSZ-70M8B-EP	70	F/C	2xM8	20,0	25,0	54,0	79,0	6,1	10
CUSZ-95M8B-EP	95	F/C	2xM8	20,0	25,0	67,5	106,0	7,9	10
CUSZ-125M8B-EP	125	F/C	2xM8	20,0	25,0	87,5	146,0	10,0	10

