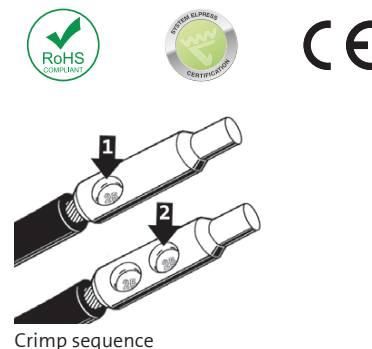
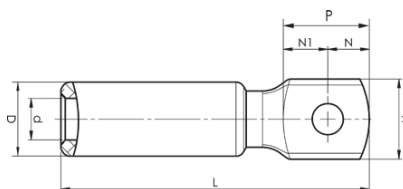


# Aluminium terminals 16 - 1200 mm<sup>2</sup>

- Used for connecting Al conductors to Al busbar.
- Two crimps are needed - For crimp sequence, see image.



Stranded Al mm <sup>2</sup>	Solid Al mm <sup>2</sup>	AWG/ MCM	AWG Al (Solid Al)	Name	Screw	W mm	d	D	N	N1	P	L	t	s	Tool	Pcs/ pack
16	25	6	4	AK16-6	M6	16	5,9	13	8,5	9	17,5	61	5	29	V600, V1300, V250	48
16	25	6	4	AK16-8	M8	16	5,9	13	8,5	9	17,5	61	5	29	V600, V1300, V250	48
25	35	4	2	AK25-6	M6	16	6,8	13	8,5	9	17,5	61	5	29	V600, V1300, V250	48
25	35	4	2	AK25-8	M8	16	6,8	13	8,5	9	17,5	61	5	29	V600, V1300, V250	48
35	50	2	1/0	AK35-6	M6	22	8,5	20	11	14	25	85	7,5	45	V1300, V250	24
35	50	2	1/0	AK35-8	M8	22	8,5	20	11	14	25	85	7,5	45	V1300, V250	24
50	70	1/0	2/0	AK50-8	M8	22	9,6	20	11	14	25	85	7,5	45	V1300, V250	24
50	70	1/0	2/0	AK50-10	M10	22	9,6	20	11	14	25	85	7,5	45	V1300, V250	24
50	70	1/0	2/0	AK50-12	M12	27	9,6	20	14	15	29	90	6	45	V1300, V250	24
70	95	2/0	4/0	AK70-8	M8	22	11,3	20	11	14	25	85	7,5	45	V1300, V250	24
70	95	2/0	4/0	AK70-10	M10	22	11,3	20	11	14	25	85	7,5	45	V1300, V250	24
70	95	2/0	4/0	AK70-12	M12	27	11,3	20	14	15	29	90	6	45	V1300, V250	24
95	120	4/0	250	AK95-8	M8	27	12,5	25	14	15	29	104	10,5	60	V1300, V250	24
95	120	4/0	250	AK95-10	M10	27	12,5	25	14	15	29	104	10,5	60	V1300, V250	24
95	120	4/0	250	AK95-12	M12	27	12,5	25	14	15	29	104	10,5	60	V1300, V250	24
120	150	250	300	AK120-10	M10	27	14	25	14	15	29	104	10,5	60	V1300, V250	24
120	150	250	300	AK120-12	M12	27	14	25	14	15	29	104	10,5	60	V1300, V250	24
150	185	300	350	AK150-10	M10	27	15,8	25	14	15	29	104	10,5	60	V1300, V250	24
150	185	300	350	AK150-12	M12	27	15,8	25	14	15	29	104	10,5	60	V1300, V250	24
150	185	300	350	AK150-16	M16	35	15,8	25	21	23	44	119	8	60	V1300, V250	12
185	240	350	500	AK185-10	M10	35	17,6	32	16	18,5	34,5	113	13	61	V1300, V250	12
185	240	350	500	AK185-12	M12	35	17,6	32	16	18,5	34,5	113	13	61	V1300, V250	12
185	240	350	500	AK185-16	M16	35	17,6	32	16	18,5	34,5	113	13	61	V1300, V250	12
240		500		AK240-12	M12	35	19,8	32	16	18,5	34,5	113	13	61	V1300, V250	12
240		500		AK240-16	M16	35	19,8	32	16	18,5	34,5	113	13	61	V1300, V250	12
	300		600	AK300-12SOLID	M12	41	20	36	18	25	43	154	14	83	V250	6
	300		600	AK300-16SOLID	M16	41	20	36	18	25	43	154	14	83	V250	6
300		600		AK300-12	M12	41	22	36	18	25	43	154	14	83	V250	6
300		600		AK300-16	M16	41	22	36	18	25	43	154	14	83	V250	6
300		600		AK300-20	M20	41	22	36	20	23	43	154	15	83	V250	6
400		750		AK400-12	M12	41	25	40	18	25	43	155	15	83	V250	6
400		750		AK400-16	M16	41	25	40	18	25	43	155	15	83	V250	6
400		750		AK400-20	M20	41	25	40	20	23	43	155	15	83	V250	6
500		1000		AK500A-16	M16	55	28	52	26	29	55	225	20	110	V250	1
500		1000		AK500A-20	M20	55	28	52	26	29	55	225	20	110	V250	3
500		1000		AK500A-1		55	28	52			80	250	20	110	V250	3
500		1000		AK500A-2		70	28	52			80	250	16	110	V250	3
500		1000		AK500B-16	M16	44	28	44	22	22	44	174	16	83	V250	3
500		1000		AK500B-20	M20	44	28	44	22	22	44	174	16	83	V250	3
500		1000		AK500B-1		44	28	44			80	210	16	83	V250	3
500		1000		AK500B-2		70	28	44			80	210	16	83	V250	3
630		1250		AK630A-1		55	32	52			80	250	20	110	V250	3
630		1250		AK630A-2		70	32	52			80	250	16	110	V250	3
800		1600		AK800-1		60	36	60			80	267	20	129	V1470	1
800		1600		AK800-2		75	36	60			80	275	17	129	V1470	1
1000		2000		AK1000-1		60	40	60			80	267	20	129	V1470	1
1000		2000		AK1000-2		75	40	60			80	275	17	129	V1470	1
1200		2500		AK1200		75	44	70			80	291	17	142	V1470	1

t = palm thickness, s = strip length

05