

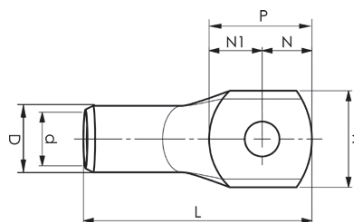
# Tube terminals 0.75 - 10 mm<sup>2</sup>

- Material: Cu 99.95%, tin plated Cu/Sn.
- For multi-stranded (class 5) and stranded (class 2) Cu conductors.
- UL approved (1.5 -10 mm<sup>2</sup>).



## Examples of palm marking KR: 10 10

10 = mm<sup>2</sup> 10 = Palm hole for M10



mm <sup>2</sup> (Cu)	AWG Cu	Name	Screw	W mm	d	D	N	N1	P	L	t	s	Tool	Inspection hole	Pcs/pack	Die
0,75	(22)-18	KR0,75-3	M3	6	1,3	2,8	3,2	3,8	7	17	0,85	7,5	DKB0325, DKB0760	No	100	
0,75	(22)-18	KR0,75-4	M4	6	1,3	2,8	3,2	3,5	6,7	17	0,8	7,5	DKB0325, DKB0760	No	100	
1,5	(18)-16	KR1,5-3	M3	6,5	1,8	3,3	3,4	3,6	7	16	1	7,5	DKB0325, DKB0760	No	100	
1,5	(18)-16	KR1,5-4	M4	6,5	1,8	3,3	4,2	3,8	8	17	0,9	7,5	DKB0325, DKB0760	No	100	
1,5	(18)-16	KR1,5-5	M5	7,5	1,8		4,8	4,7	9,5	18	0,85	7,5	DKB0325, DKB0760	No	100	
2,5	(16)-14	KR2,5-3	M3	7,5	2,3		3,5	4,1	7,6	17	1,3	7	DKB0325, DKB0760	No	100	
2,5	(16)-14	KR2,5-4	M4	7,5	2,3		4,2	4,1	8,3	18	1,3	7	DKB0325, DKB0760	No	100	
2,5	(16)-14	KR2,5-5	M5	8,5	2,3		4,8	4,8	9,6	19	1,1	7	DKB0325, DKB0760	No	100	
2,5	(16)-14	KR2,5-6	M6	8,5	2,4		5,1	5,8	10,9	19	1,1	7	DKB0325, DKB0760	No	100	
4	12	KR4-3	M3	8,5	3		4,2	5,8	10	21	1,5	8,5	GWB4099, ES2258	Yes	100	
4	12	KR4-4	M4	8,5	3		4,2	5,8	10	22	1,5	8,5	GWB4099, ES2258	Yes	100	
4	12	KR4-5	M5	9	3		4,8	5,2	10	22	1,5	8,5	GWB4099, ES2258	Yes	100	
4	12	KR4-6	M6	9,9	3		5	7	12	23	1,3	8,5	GWB4099, ES2258	Yes	100	
6	10	KR6-4	M4	9,5	4		4	6	10	22	1,7	8,5	GWB4099, ES2258	Yes	100	
6	10	KR6-5	M5	9,5	4		5	6	11	22	1,7	8,5	GWB4099, ES2258	Yes	100	
6	10	KR6-6	M6	9,9	4		5,5	6,5	12	23	1,6	8,5	GWB4099, ES2258	Yes	100	
6	10	KR6-8	M8	13	4		7	10	17	30	1,2	8,5	GWB4099, ES2258	Yes	100	
10	8	KR10-4	M4	11,5	5	8	6	8	14	29	2,9	11	GWB4099, ES2258, PVL350, V600, DV1300	Yes	100	8
10	8	KR10-5	M5	11,5	5	8	6	7,5	13,5	29	2,9	11	GWB4099, ES2258, PVL350, V600, DV1300	Yes	100	8
10	8	KR10-6	M6	11,5	5	8	6	7,5	13,5	29	3	11	GWB4099, ES2258, PVL350, V600, DV1300	Yes	100	8
10	8	KR10-8	M8	13,5	5	8	7,5	8,5	16	33	2,3	11	GWB4099, ES2258, PVL350, V600, DV1300	Yes	100	8
10	8	KR10-10	M10	16	5	8	8	10	18	34	2	11	GWB4099, ES2258, PVL350, V600, DV1300	Yes	100	8
10	8	KR10-12	M12	18,5	5	8	10	13,5	23,5	41	1,7	11	GWB4099, ES2258, PVL350, V600, DV1300	Yes	100	8

t = palm thickness, s = strip length