

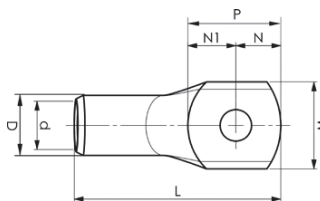
KRT tube terminals 10 - 500 mm²

- Material: Cu 99.95%, tin plated Cu/Sn.
- Inspection hole.
- For stranded (class 2) Cu conductors.
- UL approved (10-500 mm²), DNV approved (10-400 mm²).



Example of marking KRT: 16 (neck) Elpress logotype 70 10 (palm)

16 = Die No. 70 = mm² 10 = palm hole for M10



mm ² (Cu)	AWG Cu	Name	Screw	W mm	d	D	N	N1	P	L	t	s	Tool	Pcs/ pack	Die
10	8	KRT10-5	M5	10	4,5	7	6	8	14	29	2,4	11	PVL350, V600, V1300, V250	100	7
10	8	KRT10-6	M6	10	4,5	7	6	8	14	29	2,4	11	PVL350, V600, V1300, V250	100	7
10	8	KRT10-8	M8	13	4,5	7	8	11	19	34	1,8	11	PVL350, V600, V1300, V250	100	7
10	8	KRT10-10	M10	16	4,5	7	8	10,5	18,5	34	1,5	11	PVL350, V600, V1300, V250	100	7
10	8	KRT10-12	M12	19	4,5	7	10	14	24	41	1,2	11	PVL350, V600, V1300, V250	100	7
16	6	KRT16-5	M5	12	5,5	8,5	6	8	14	34	2,9	15	PVL350, V600, V1300, V250	100	8,5
16	6	KRT16-6	M6	12	5,5	8,5	6	8	14	34	2,9	15	PVL350, V600, V1300, V250	100	8,5
16	6	KRT16-8	M8	15	5,5	8,5	8	11	19	39	2,4	15	PVL350, V600, V1300, V250	100	8,5
16	6	KRT16-10	M10	16	5,5	8,5	8	11	19	39	2,2	15	PVL350, V600, V1300, V250	100	8,5
16	6	KRT16-12	M12	19	5,5	8,5	10	15	25	47	1,9	15	PVL350, V600, V1300, V250	100	8,5
25	4	KRT25-5	M5	14	7	10	9	12	21	43	2,9	17	PVL350, V600, V1300, V250	100	10
25	4	KRT25-6	M6	14	7	10	9	12	21	43	2,9	17	PVL350, V600, V1300, V250	100	10
25	4	KRT25-8	M8	15	7	10	9	12	21	43	2,8	17	PVL350, V600, V1300, V250	100	10
25	4	KRT25-10	M10	16	7	10	9	12	21	43	2,7	17	PVL350, V600, V1300, V250	100	10
25	4	KRT25-12	M12	19	7	10	12	13	25	48	2,1	17	PVL350, V600, V1300, V250	100	10
25	4	KRT25-16	M16	25	7	10	15	16	31	54	1,7	17	PVL350, V600, V1300, V250	100	10
35	2	KRT35-6	M6	17	8,5	12	9,5	11,5	21	49	3,4	20	PVL350, V600, V1300, V250	100	12
35	2	KRT35-8	M8	17	8,5	12	9,5	11,5	21	49	3,4	20	PVL350, V600, V1300, V250	100	12
35	2	KRT35-10	M10	19	8,5	12	9,5	11,5	21	49	3,1	20	PVL350, V600, V1300, V250	100	12
35	2	KRT35-12	M12	22	8,5	12	12	14	26	53	2,5	20	PVL350, V600, V1300, V250	100	12
35	2	KRT35-16	M16	25	8,5	12	15	16	31	59	2,2	20	PVL350, V600, V1300, V250	100	12
50	1/0	KRT50-6	M6	20	10	14	11	11	22	53	3,9	22	PVL350, V600, V1300, V250	50	14
50	1/0	KRT50-8	M8	20	10	14	11	11	22	53	3,9	22	PVL350, V600, V1300, V250	50	14
50	1/0	KRT50-10	M10	20	10	14	11	11	22	53	3,9	22	PVL350, V600, V1300, V250	50	14
50	1/0	KRT50-12	M12	22	10	14	12	14	26	56	3,5	22	PVL350, V600, V1300, V250	50	14
50	1/0	KRT50-16	M16	25	10	14	15	16	31	62	3,2	22	PVL350, V600, V1300, V250	50	14
70	2/0	KRT70-6	M6	23	12	16	11	11	22	55	3,9	23	PVL350, V600, V1300, V250	50	16
70	2/0	KRT70-8	M8	23	12	16	11	11	22	55	3,9	23	PVL350, V600, V1300, V250	50	16
70	2/0	KRT70-10	M10	23	12	16	11	11	22	55	3,9	23	PVL350, V600, V1300, V250	50	16
70	2/0	KRT70-12	M12	23	12	16	12	13	25	58	3,9	23	PVL350, V600, V1300, V250	50	16
70	2/0	KRT70-16	M16	26	12	16	15	16	31	64	3,5	23	PVL350, V600, V1300, V250	50	16
95	4/0	KRT95-8	M8	26	13,5	18	11	12	23	60	4,4	26	V600, V1300, V250	50	18
95	4/0	KRT95-10	M10	26	13,5	18	11	12	23	60	4,4	26	V600, V1300, V250	50	18
95	4/0	KRT95-12	M12	26	13,5	18	12	14	26	63	4,4	26	V600, V1300, V250	50	18
95	4/0	KRT95-16	M16	28	13,5	18	15	16	31	69	4	26	V600, V1300, V250	50	18
120	250	KRT120-8	M8	28	15	19	11	14	25	64	3,9	26	V600, V1300, V250	50	19
120	250	KRT120-10	M10	28	15	19	11	14	25	64	3,9	26	V600, V1300, V250	50	19
120	250	KRT120-12	M12	28	15	19	12	13	25	64	3,9	26	V600, V1300, V250	50	19
120	250	KRT120-16	M16	28	15	19	15	16	31	70	3,9	26	V600, V1300, V250	50	19
150	250	KRT150-10	M10	32	17	22	15	16	31	76	4,9	30	V600, V1300, V250	25	22
150	300	KRT150-12	M12	32	17	22	15	16	31	76	4,9	30	V600, V1300, V250	25	22
150	300	KRT150-16	M16	32	17	22	15	16	31	76	4,9	30	V600, V1300, V250	25	22
150	300	KRT150-20	M20	32	17	22	19	19	38	83	4,9	30	V600, V1300, V250	25	22
185	350	KRT185-10	M10	35	19	24	15	16	31	79	4,9	32	V600, V1300, V250	25	24
185	350	KRT185-12	M12	35	19	24	15	16	31	79	4,9	32	V600, V1300, V250	25	24
185	350	KRT185-16	M16	35	19	24	15	16	31	79	4,9	32	V600, V1300, V250	25	24
185	350	KRT185-20	M20	35	19	24	19	19	38	86	4,9	32	V600, V1300, V250	25	24
240	500	KRT240-10	M10	38	21	26	15	16	31	86	4,9	37	V600, V1300, V250	25	26
240	500	KRT240-12	M12	38	21	26	15	16	31	86	4,9	37	V600, V1300, V250	25	26
240	500	KRT240-16	M16	38	21	26	15	16	31	86	4,9	37	V600, V1300, V250	25	26
240	500	KRT240-20	M20	38	21	26	19	19	38	93	4,9	37	V600, V1300, V250	25	26
300	600	KRT300-10	M10	44	24	30	19	19	38	100	5,8	42	V1300, V250	10	30
300	600	KRT300-12	M12	44	24	30	19	19	38	100	5,8	42	V1300, V250	10	30
300	600	KRT300-16	M16	44	24	30	19	19	38	100	5,8	42	V1300, V250	10	30
300	600	KRT300-20	M20	44	24	30	19	19	38	100	5,8	42	V1300, V250	10	30
300	600	KRT300-24	M24	45	24	30	23	23	46	108	5,3	42	V1300, V250	10	30
400	750	KRT400-12	M12	48	26	32	22	31	53	116	5,8	44	V1300, V250	10	32
400	750	KRT400-16	M16	48	26	32	22	31	53	116	5,8	44	V1300, V250	10	32
400	750	KRT400-20	M20	48	26	32	22	31	53	116	5,8	44	V1300, V250	10	32
400	750	KRT400-24	M24	48	26	32	22	31	53	116	5,8	44	V1300, V250	10	32
500	1000	KRT500-12	M12	58	31	40	25	35	60	150	8,8	70	V250, V1470	10	40
500	1000	KRT500-14	M14	58	31	40	25	35	60	150	8,8	70	V250, V1470	10	40
500	1000	KRT500-16	M16	58	31	40	25	35	60	150	8,8	70	V250, V1470	10	40
500	1000	KRT500-20	M20	58	31	40	25	35	60	150	8,8	70	V250, V1470	10	40

t = palm thickness, s = strip length, SB = short barrel

